

公開研究会

明治学院大学キリスト教研究所
キリスト教文化・芸術研究プロジェクト主催

司会：播本秀史（文学部教授、キリスト教文化・芸術研究プロジェクト長）

白金の丘に学びて

—60年前の学院生活

講師：村上文昭（元関東学院大学教授、島崎藤村学会理事）

〈講師紹介〉

昭和10年(1935年)、山形県鶴岡市に生まれる。昭和30年、明治学院大学文学部英文学科入学、同34年同科卒業。東銀座の出版印刷会社に勤務後、出版とPRの会社を興す。傍ら、明治学院大学大学院を修了。一方で大学非常勤、さらには関東学院大学教授へ。明治学院大学では非常勤、キリスト教研究所客員研究員(2008年～2010年)、協力研究員(現在に至る)。

〈主な著書〉

『イギリス道德劇瞥見』『イギリス道德劇とその周辺』（中央書院）、
『庄内少年歳時記』（荘内日報社）、『へボン物語』（教文館）、
『耕 治人とこんなご縁で』『島崎藤村「山陰土産」の旅』（武蔵野書房）、
『藤村から始まる白金文学誌』（明学キリスト教研究所）

お話の流れ

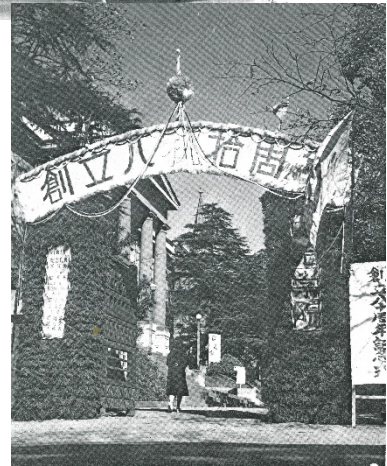
1. 入学（五五年度生）
2. 一般教育の先生では
3. 七人の先生と授業ぶり

（高橋 源次、竹中 次郎、十和田 操、
三神 勲、西脇 順三郎、斉藤 国治、
大塚 金之助）

4. 図書館と読書
（シェイクスピア祭、夏期
講座、乱読のままに）
5. 作家の耕 治人
6. 記念樹と校歌
7. 謳歌はすれどキリギリス
8. 後年の母校回帰



フレッシュマンの三人



創立八十周年記念の学園祭



卒業記念に植えた大樹の下の藤村
（昭和15年）

日時：2020年3月6日（金）13:30～16:00

会場：明治学院大学 白金校舎

本館9階 キリスト教研究所

交通 地下鉄都営浅草線「高輪台」駅下車徒歩6分
地下鉄南北線・都営三田線「白金高輪」下車 徒歩7分
地下鉄南北線「白金台」駅下車 徒歩7分
JR目黒駅（大井競馬場前行き）、品川駅（目黒駅前行き）より
バスで「明治学院前」下車

問い合わせ 明治学院大学 キリスト教研究所
TEL 03-5421-5210 FAX 03-5421-5214
Email kiriken@chr.meijigakuin.ac.jp